

**ZWAE**

ISO 9001: 2000



Выключатели



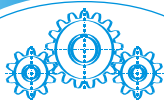
Выключатели  
нагрузки



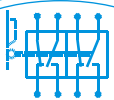
Разъединители



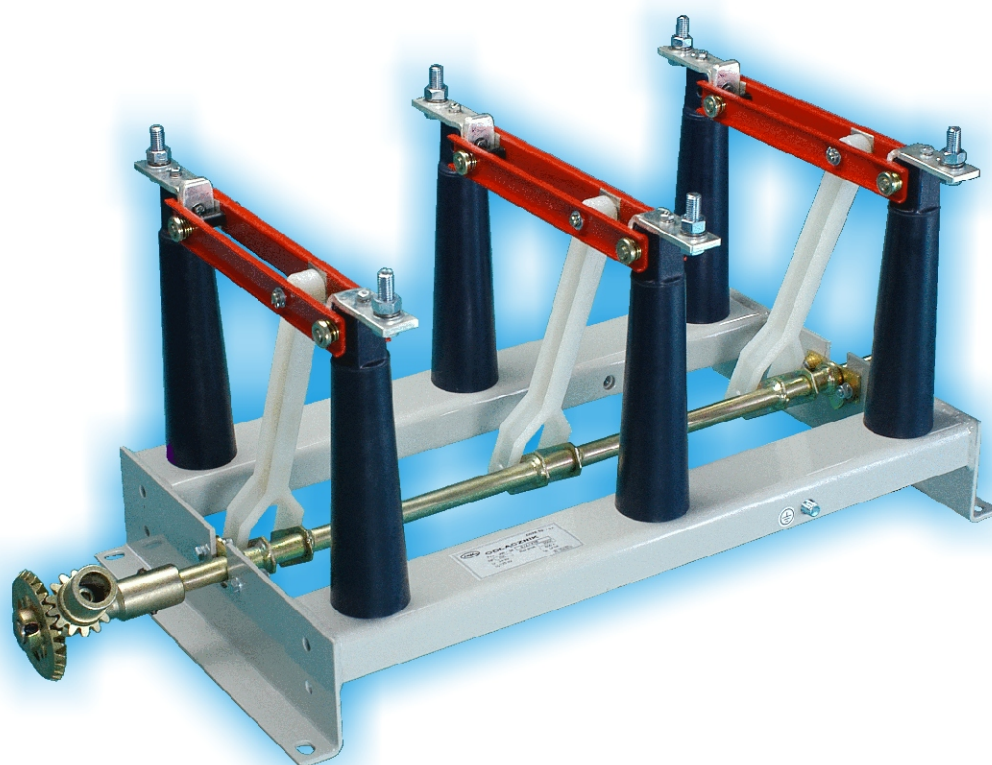
Заземлители



Приводы



Аксессуары



# **OW**

## **Разъединитель внутренней установки**

Каталог номер 01.01.01.RU

## 1. Применение.

Трёхполюсные разъединители внутренней установки предназначены для замыкания и размыкания электрических цепей, по которым не идет ток. В разомкнутой позиции создают видимый и безопасный изоляционный зазор. Заземлители закрепленные на разъединителях предназначены для замыкания и заземления сети предварительно отключенной от напряжения. Применяются во внутренних распределительных устройствах высокого напряжения переменного тока.

## 2. Преимущества.

- Модульная конструкция (легкость изменения конфигураций);
- Возможность монтажа приводов соединительной тяги с поступательным либо вращательным движением;
- Возможность выбора стороны монтажа привода (левая/правая);
- Взаимодействие с моторным приводом типа NSW30-3;
- Высокие технико-эксплуатационные параметры;

## 3. Соответствие нормам.

Разъединители типа OW соответствуют требованиям польской нормы PN-93/E-06107, соответствующей международной норме IEC 129:1984.

## 4. Конструкция и принцип действия.

Разъединители типа OW представляют собой секучую конструкцию. Основание разъединителя составляет стальная рама, на ней закреплены опорные изоляторы, на которых установлен токоведущий узел.

Межполюсную изоляцию составляет воздушная подушка, а в версии, где межполюсный шаг уменьшен, разъединители дополнительно оснащены изоляционными пластинами.

Разъединители могут работать в положении вертикальном или горизонтальном.

Разъединители OW могут приводиться в движение с помощью моторного привода типа NSW30-3 или ручных приводов типа NR-1, NRK, NRW04.

Конструкция разъединителей с номинальным током 800 А и 1600 А позволяет на простое добавление заземлителей. Заземлители можно уместить со стороны постоянного неразъединительного контакта (нижние заземлители) или со стороны постоянного разъединительного контакта (верхние заземлители). Разъединитель с надставленным заземлителем (верхним или нижним) оснащен механической блокировкой, обеспечивающей правильный коммутационный цикл (делает невозможным включение заземлителя при замкнутом токоведущем узле разъединителя). На основании разъединителя находится заземляющий зажим с болтом М 12х40. Разъединители могут быть оснащены выключателем дополнительных цепей, сопряженным с аппаратом, противоположном по отношению к приводу концу вала.

## 5. Технические данные.

N п/п	Параметр	Значение					
1.	Номинальнооерабочеенапряжение	12 [кВ]	12 [кВ]	24 [кВ]	24 [кВ]	36 [кВ]	
2.	Номинальныйдлительныйток	800 [А]	1600 [А]	800 [А]	1600 [А]	1600 [А]	
3.	Пиковыйток	63 [кА]	80 [кА]	40 [кА]	80 [кА]	80 [кА]	
4.	Ток короткого замыкания	1-сек.	-	-	16 [кА]	31,5 [кА]	31,5 [кА]
		3-сек.	25[кА]	25 [кА]	-	-	-
5.	Испытательное напряжение (50Гц) изоляции: - на землю и межполюсной - между клеммами	28 [кВ]	28 [кВ]	50 [кВ]	50 [кВ]	95 [кВ]	
		32 [кВ]	32 [кВ]	60 [кВ]	60 [кВ]	120 [кВ]	
6.	Импульсное испытательное напряжение изоляции: - на землю и межполюсной - между клеммами	75 [кВ]	75 [кВ]	125 [кВ]	125 [кВ]	190 [кВ]	
		85 [кВ]	85 [кВ]	145 [кВ]	145 [кВ]	220 [кВ]	
7.	Межполюсный шаг: - в воздушной изоляции - в воздушной изоляции с дополнительной изоляционной перегородкой	200 [мм]	180 [мм]	275 [мм]	275 [мм]	390 [мм]	
		125 [мм]	-	160 [мм]	-	-	
8.	Масса разъединителя - без заземлителя - с заземлителем	24 [кг]	33 [кг]	35 [кг]	50 [кг]	90 [кг]	
		32 [кг]	-	42 [кг]	-	98 [кг]	

## 6. Разъединитель типа OW на напряжения 12 и 24 кВ и с номинальным током 800 А

OW-	Разъединитель внутренний	
12	Номинальное напряжение 12кВ	
24	Номинальное напряжение 24кВ	
8	Номинальный длительный ток 800	
Z	Оснащен смоляными изоляторами	
P	Оснащен фарфоровыми изоляторами	
UD	С заземляющими ножами в низу разъединителя <sup>1</sup>	
UG	С заземляющими ножами в верху разъединителя <sup>1</sup>	
125	Межполюсный шаг 125 мм для 12 кВ <sup>2</sup>	
200	Межполюсный шаг 200 мм для 12 кВ	
160	Межполюсный шаг 160 мм для 24 кВ <sup>2</sup>	
275	Межполюсный шаг 275 мм для 24 кВ	

**Пример заказа А**

Разъединитель OW-12/8/Z/UD/200  
 Моторный двигатель NSW30-3/220Vdc (привод разъединителя)  
 Ручной привод NR-1/01 (привод заземляющих ножей).  
 Выключатель дополнительных цепей LK 16 (3NO+3NC)

Обозначает разъединитель на напряжение 12 кВ, номинальный ток 800 А, на смоляных изоляторах, с нижним заземлителем и межполюсным шагом 200 мм, предназначенный для монтажа моторного и ручного привода с левой стороны.

**Пример заказа В**

Разъединитель OW-24/8/Z/UG/275  
 Ручной привод NR-1/01 (привод разъединителя).  
 Ручной привод NR-1/02 (привод заземляющих ножей).  
 Привод разъединителя и заземлителя с правой стороны.

Обозначает разъединитель на напряжение 24 кВ, номинальный ток 800 А, на смоляных изоляторах, с верхним заземлителем и межполюсным шагом 275 мм, предназначенный для монтажа ручных приводов с правой стороны.

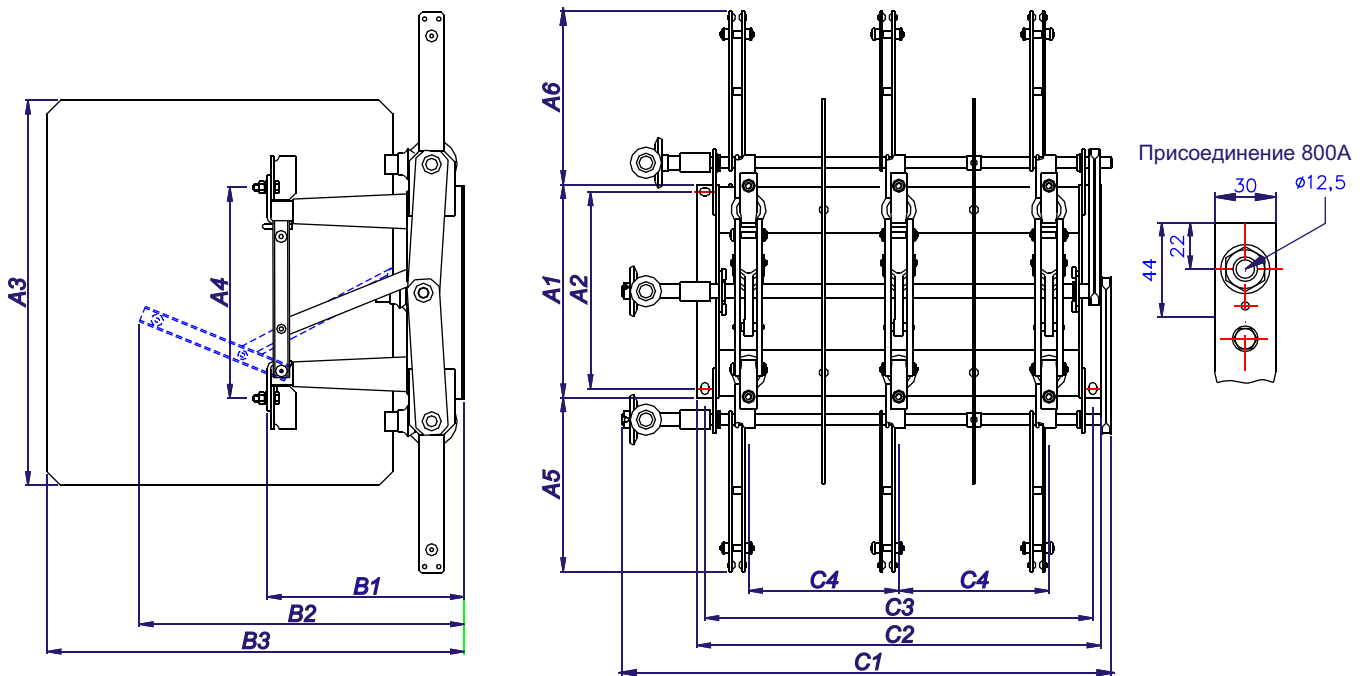
**Замечания:**

- Стандартно изготовленные разъединители приспособлены к монтажу приводов с левой стороны. Существует возможность монтажа привода и с правой стороны. Сторону, на которой должен быть установлен привод уточняем, смотря на разъединитель со стороны токоведущих узлов.
- С изоляционными перегородками в межполюсном пространстве (смотри размерные эскизы).
- При формулировании заказа следует указать тип привода, к которому должен быть приспособлен разъединитель:
  - вращательное движение силовой тяги: NSW30-3, NR-1, NRK
  - поступательное движение силовой тяги: NRW04, NR3-B

**Дополнительное оборудование:**

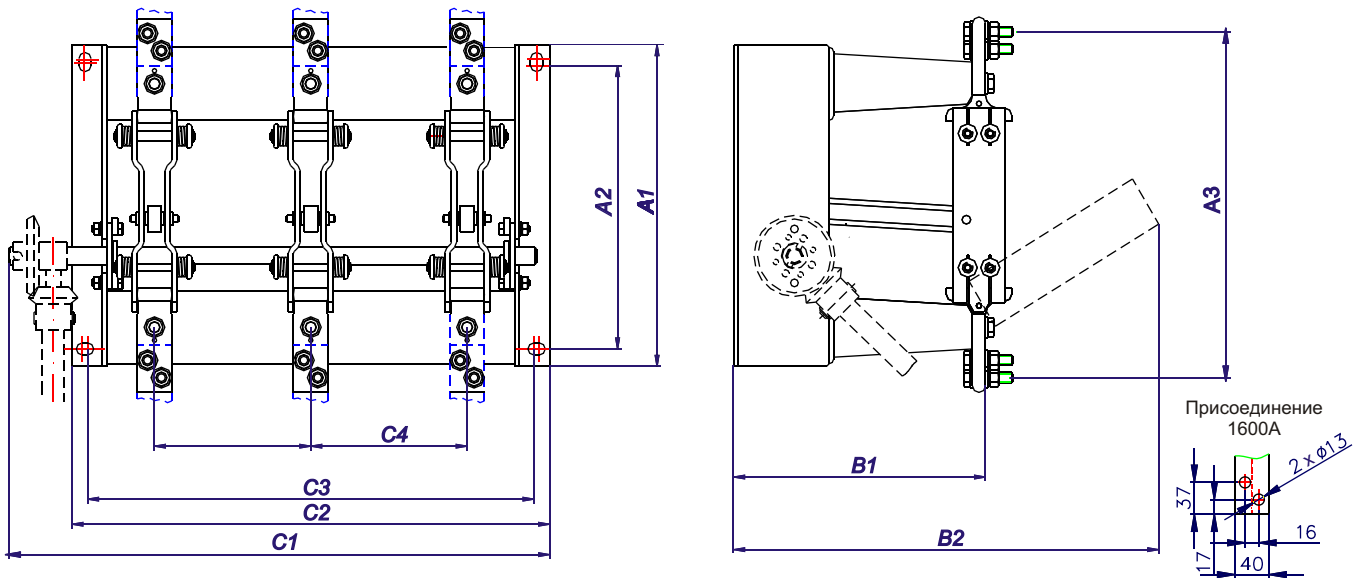
- выключатель дополнительных цепей, установленный непосредственно на валу разъединителя (заземлителя) в конфигурациях (2NO+2NZ), (3NO+NZ).
- пакетный выключатель дополнительных цепей типа LP-1 в конфигурации (6NO+6NZ), сопряженный с валом разъединителя (заземлителя) с помощью сопрягающей соединительной тяги длиной 1м.

**7. Разъединители типа OW на напряжения 12 и 24 кВ и номинальный ток 800 А.**



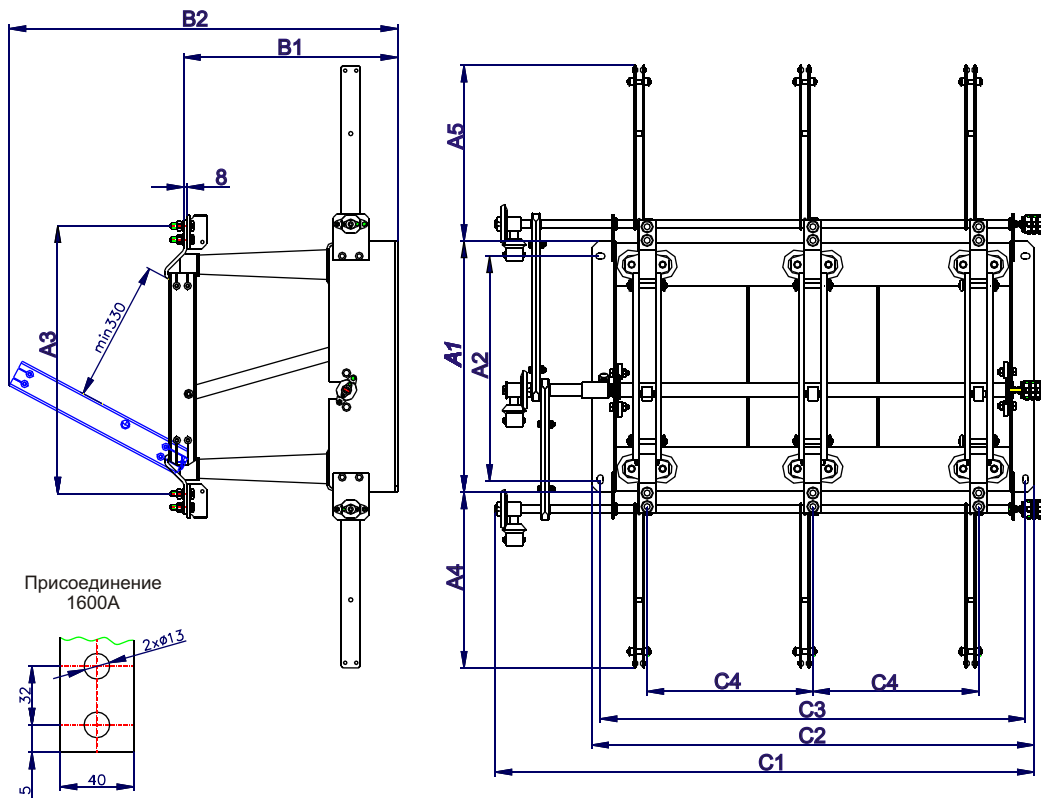
Тип разъединителя	Размеры [мм]													
	A1	A2	A3	A4	A5	A6	B1	B2	B3	C1	C2	C3	C4	C5
OW-12/8/Z/125 (оборудован изоляционными перегородками)	300	260	485	298	230	230	277	438	500	562	440	410	125	163
OW-12/8/Z/UG/125 (оборудован изоляционными перегородками)	300	260	485	298	230	230	277	438	500	562	440	410	125	163
OW-12/8/Z/UD/125 (оборудован изоляционными перегородками)	300	260	485	298	230	230	277	438	500	562	440	410	125	163
OW-12/8/Z/200	300	260	-	298	230	230	277	438	-	712	590	560	200	163
OW-12/8/Z/UG/200	300	260	-	298	230	230	277	438	-	712	590	560	200	163
OW-12/8/Z/UD/200	300	260	-	298	230	230	277	438	-	712	590	560	200	163
OW-24/8/Z/160 (оборудован изоляционными перегородками)	390	360	705	386	318	318	360	595	764	660	510	480	160	188
OW-24/8/Z/UG/160 (оборудован изоляционными перегородками)	390	360	705	386	318	318	360	595	764	660	510	480	160	188
OW-24/8/Z/UD/160 (оборудован изоляционными перегородками)	390	360	705	386	318	318	360	595	764	660	510	480	160	188
OW-24/8/Z/275	390	360	-	386	318	318	360	595	-	895	740	710	275	188
OW-24/8/Z/UG/275	390	360	-	386	318	318	360	595	-	895	740	710	275	188
OW-24/8/Z/UD/160	390	360	-	386	318	318	360	595	-	895	740	710	275	188

## 8. Разъединители типа OW на напряжения 12 и 24 кВ и номинальный ток 1600 А.



Тип разъединителя	Размеры [мм]								
	A1	A2	A3	B1	B2	C1	C2	C3	C4
OW-12/16/Z/180	370	326	398	290	490	620	550	520	180
OW-24/16/Z/275	435	390	463	360	590	895	740	710	275

## 9. Разъединители типа OW на напряжения 36кВ и номинальный ток 1600 А.



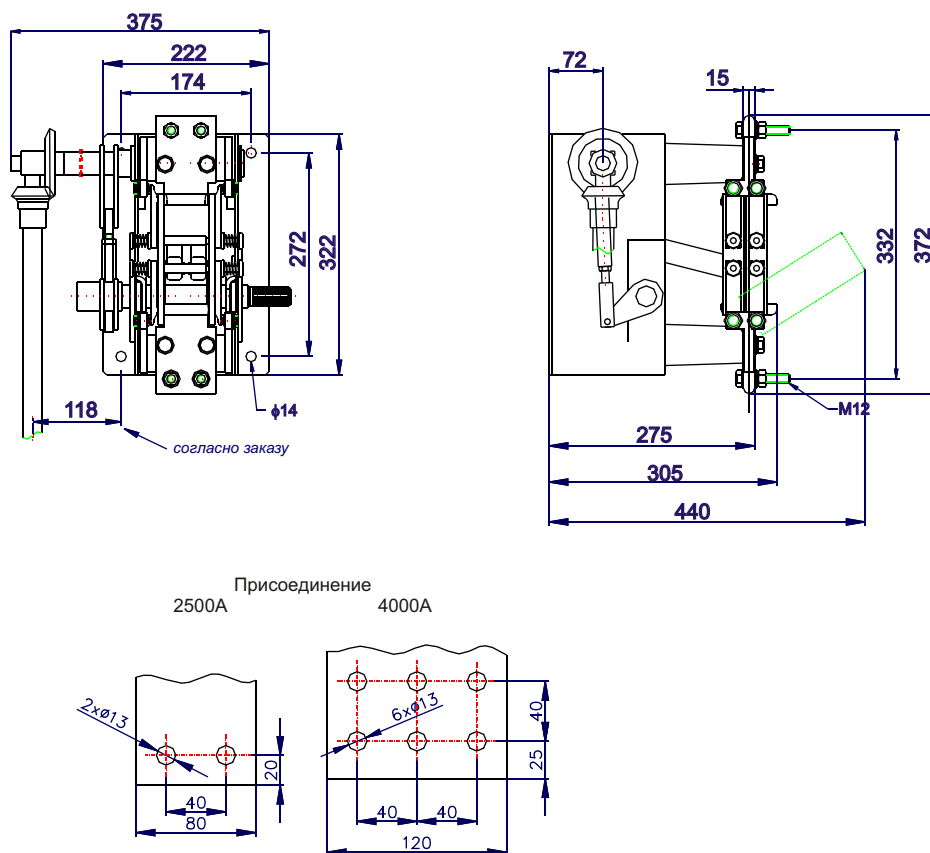
Тип разъединителя	Размеры [мм]											
	A1	A2	A4	A5	A6	B1	B2	C1	C2	C3	C4	
OW-36/16/Z/390	590	530	605	-	-	503	913	1300	1040	1000	390	
OW-36/16/Z/390/UD	590	530	605	413	-	503	913	1300	1040	1000	390	
OW-36/16/Z/390/UG	590	530	605	-	413	503	913	1300	1040	1000	390	

## Разъединители высокого тока типа OW

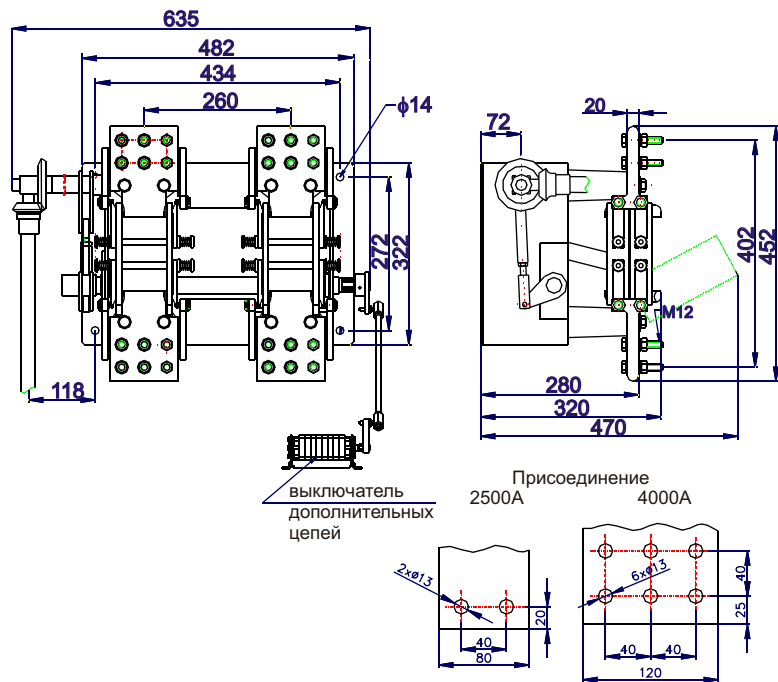
### 10. Технические данные.

№п/п	Параметр	Значение					
		3,6 [кВ]	3,6 [кВ]	12 [кВ]	12 [кВ]	36 [кВ]	36 [кВ]
1.	Номинальное рабочее напряжение	3,6 [кВ]	3,6 [кВ]	12 [кВ]	12 [кВ]	36 [кВ]	36 [кВ]
2.	Номинальный длительный ток	2500 [А]	4000 [А]	2500 [А]	4000 [А]	2500 [А]	3150 [А]
3.	Пиковый ток	150 [кА]	150 [кА]	150 [кА]	150 [кА]	125 [кА]	150 [кА]
4.	Ток короткого замыкания 1-сек.	60 [кА]	60 [кА]	60 [кА]	60 [кА]	50 [кА]	60 [кА]
5.	Испытательное напряжение (50Гц) и изоляции: - на землю и межполюсной - между клеммами	10 [кВ]	10 [кВ]	28 [кВ]	28 [кВ]	70 [кВ]	70 [кВ]
		12 [кВ]	12 [кВ]	32 [кВ]	32 [кВ]	80 [кВ]	80 [кВ]
6.	Импульсное испытательное напряжение изоляции: - на землю и межполюсной - между клеммами	40 [кВ]	40 [кВ]	75 [кВ]	75 [кВ]	170 [кВ]	170 [кВ]
		46 [кВ]	46 [кВ]	85 [кВ]	85 [кВ]	195 [кВ]	195 [кВ]
7.	Межполюсный шаг: - в воздушной изоляции	260 [мм]	260 [мм]	300 [мм]	300 [мм]	360 [мм]	520 [мм]
8.	Масса разъединителя - без заземлителя - с заземлителем	59 [кг]	76 [кг]	65 [кг]	80 [кг]	95 [кг]	130 [кг]
		-	-	-	-	-	-

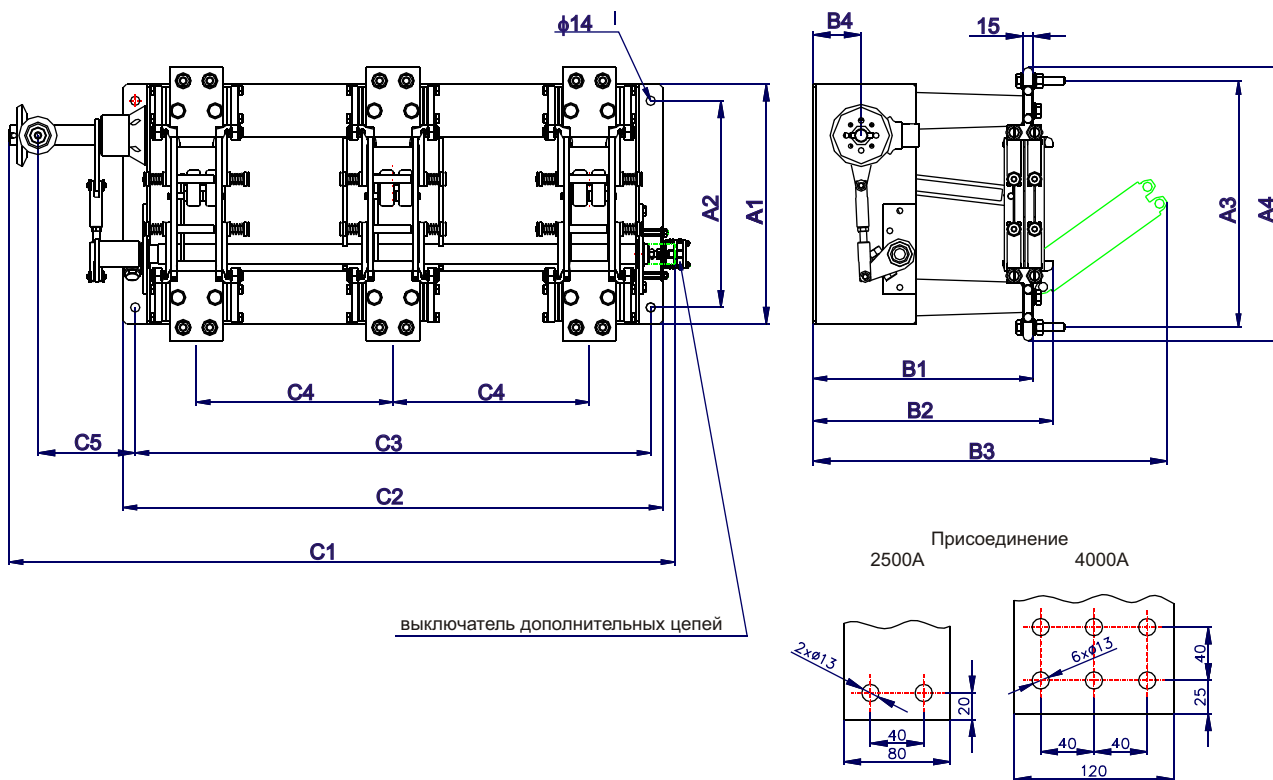
### 11. Однополюсный разъединитель типа OW на напряжение 3,6 кВ и номинальный ток 2500 А и 4000 А.



**12. Двухполюсный разъединитель типа OW на напряжение 3,6 кВ и номинальный ток 2500 А и 4000 А.**

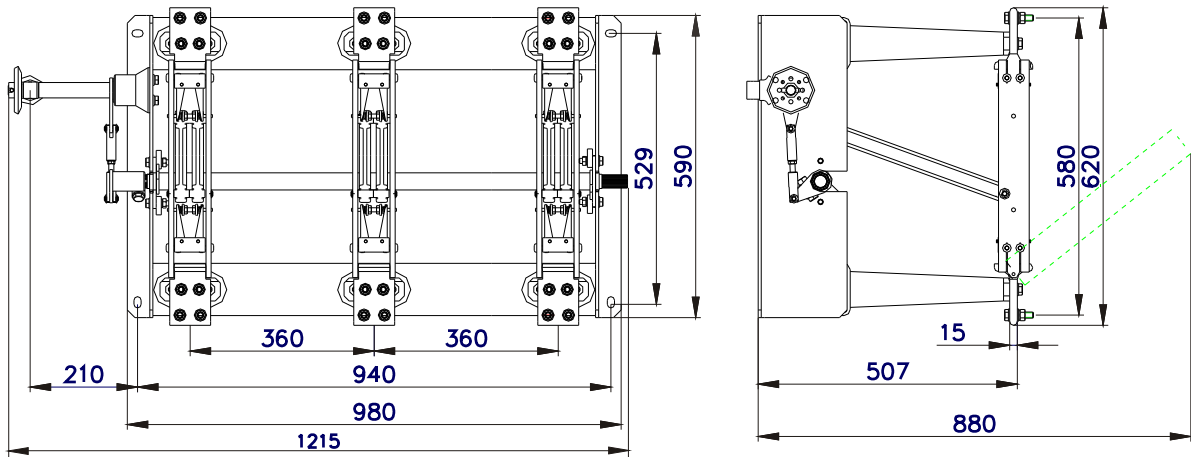


**13. Разъединитель типа OW на напряжение 12кВ и номинальный ток 2500А и 4000А.**

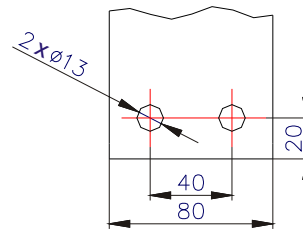


Тип разъединителя	Размеры [мм]												
	A1	A2	A3	A4	B1	B2	B3	B4	C1	C2	C3	C4	C5
OW-12/25/Z/300	360	310	370	410	330	360	540	72	999	810	774	300	146
OW-12/40/Z/300	360	310	440	490	335	375	565	72	999	810	774	300	146

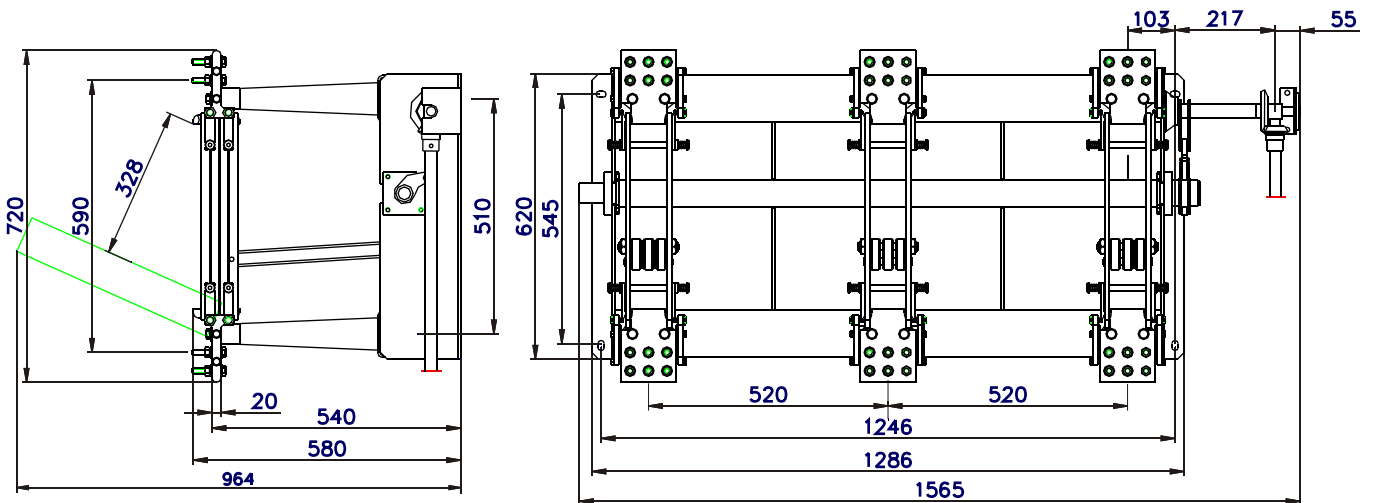
14. Разъединитель типа OW-36/25/Z/360: (36кВ, 2500 А).



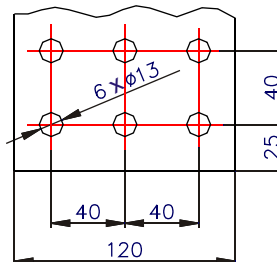
Присоединение  
2500А



15. Внутренний рРазъединитель типа OW-36/31,5/Z/520(36кВ, 3150 А).



Присоединение  
3150А



## Опросный лист - пример заказа

Тип разъединителя ..... внутренней установки  
Номинальное напряжение ..... кВ  
Номинальный ток ..... А  
Ток короткого замыкания 1-сек ..... кА  
Межполюсный шаг ..... мм  
Заказной номер разъединителя **OW - \_ \_ / \_ \_ / \_ \_ / \_ \_ \_** (соответственно с таблицей заказа, стр. 2)

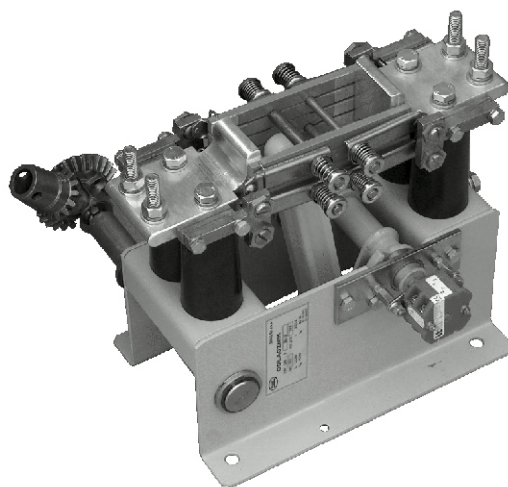
## Основное оборудование

- Вид привода  
 Ручной привод типа NR-1     Ручной привод типа NRW     Моторный привод NSW30  
 Местонахождение привода  
 С левой стороны     С правой стороны  
 Заземлитель  
 Отсутствие     Верхний     Нижний

## Дополнительное оборудование разъединителя

- выключатель дополнительных цепей  
 2R + 2Z     3R + 3Z     LP-1  
Устанавливается непосредственно на разъединителе    Сопряженный с помощью соединительной тяги  
 Электромагнетическая блокировка к ручному приводу типа NR-1  
 Да     Нет  
Напряжение электромагнетической блокировки  
 AC     DC  
 24В     110В     220В

Количество штук разъединителей: .....  
Срок доставки: .....  
Условия доставки: .....  
Условия оплаты: .....



### Замечания:

- 1) Существует возможность подгонки другого межполюсного шага
- 2) Оставляем за собой право введения изменений, возникающих в результате технического прогресса.

## Zakład Wytwórczy Aparatów Elektrycznych Sp. z o.o.

ul. Gdańska 60; 84-300 Lębork  
Tel.: +48 59 86-336-15; Fax: +48 59 86-333-86  
e-mail: [zwae@zwae.com.pl](mailto:zwae@zwae.com.pl)  
[www.zwae.com.pl](http://www.zwae.com.pl)

